

BEZNAPĚŤOVÁ OPERACE KÝLY



Operace kýly s minimálním omezením



Co je to kýla?

Kýla je stav, kdy otvorem v břišní stěně proniká část útrobu v kýlním vaku, mimo dutinu břišní. Kýly mohou být v typických lokacích – jako jsou třísla, pupek, nebo vznikají po operacích, v místě jizvy. Dále se kýly dělí na kýly vrozené, kdy nedojde během vývoje k dokonalému uzavření vrozených defektů břišní stěny (pupek apod.), a získané, kdy je nejčastější příčinou zvýšený nitrobřišní tlak – fyzická zátěž, těhotenství, nadváha...

Jak se dá kýla odstranit?

Jedinou možností definitivního řešení kýly je operace. Dnes se dává přednost beznapěťovým plastikám kýly - tedy operace s použitím různých sítěk, které v podstatě fungují jako záplata. Ta se umístí přes defekt břišní stěny, kde se velmi rychle vhojí a vytvoří kolem sebe novou zcela pevnou vrstvu. Tím se defekt uzavře a vzhledem k tomu, že se otvor nezašívá, nedochází k napětí a tahu z okolních tkání, zajišťuje tato technika operace i naprosto minimální riziko recidivy.

Beznapěťové plastiky se provádí klasicky – tedy z řezu nad danou kýlou, nebo laparoskopicky, pod kontrolou kamery, z minimálních ranek.

BEZNAPĚŤOVÁ OPERACE KÝLY



Jak síťka vypadá?

Materiály, které k plastice používáme jsou takzvané lehké síťky. Jedná se o řídké tkané, elastické síťky, které se velmi dobře adaptují na tvar břišní stěny a rychle se vhojí. Zároveň jsou z kombinace nevstřebatelného a vstřebatelného materiálu, do 6 měsíců se tedy 50 % materiálu vstřebá, zůstává ale pevná vazivová tkáň. Tím je eliminován subjektivní pocit cizího tělesa v místě operace. Většina použitého šicího materiálu je opět vstřebatelná.

Jaké jsou výhody beznapěťové plastiky?

Zejména **minimální riziko recidivy** kýly, protože defekt se zacelí zcela novou, pevnou vrstvou tkáně v oblasti aplikované síťky.

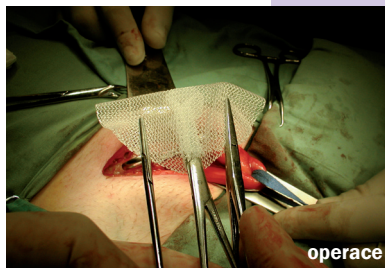
Tím, že nedochází k napětí okolních tkání jsou minimální i pooperační subjektivní obtíže. Operace jsou vhodné pro jednodenní chirurgii, kdy je minimální doba hospitalizace. Dle velikosti kýly se **operace provádí ambulantně**, tedy zcela bez hospitalizace, nebo za krátké 24hodinové hospitalizace.

Beznapěťová technika zajišťuje také velmi rychlé hojení, a tedy i podstatně kratší rekonvalescenci. Klient po beznapěťové plastice kýly je většinou schopen plné zátěže již 10 - 14 dnů po operaci.

Celkově tedy beznapěťová technika zajišťuje minimální omezení a rychlé řešení pro klienty s břišní kýlou.

Máte podezření na břišní kýlu?

Nejprve je nutné odborné chirurgické vyšetření. Lékař jednoznačně stanoví, zda se skutečně jedná o kýlu a doporučí nejvhodnější řešení. Současně se s Vámi domluví i na vhodném termínu operace.



**AURA MEDICAL CLINIC s.r.o., Koněvova 31, 130 00 Praha 3
Tel: +420-222 582 002 (8.00 – 16.30 hod.), www.auraclinic.cz**